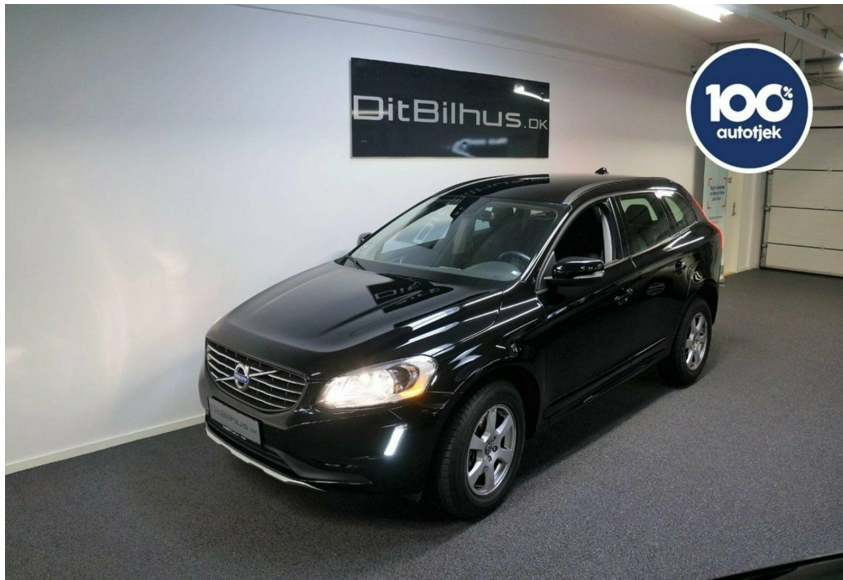
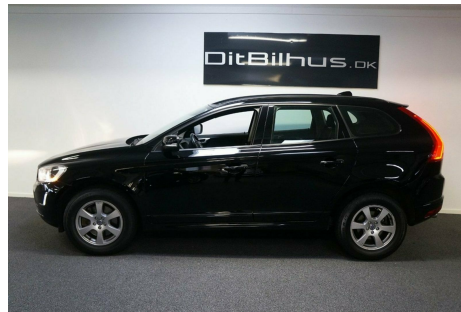
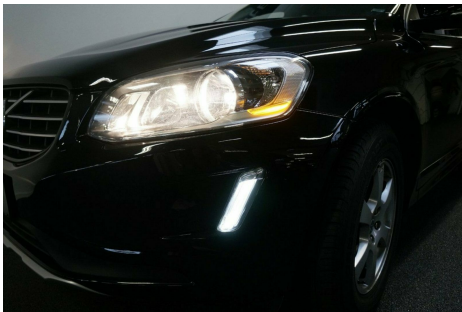


Volvo XC60 · 2,0 · D4 163 Kinetic aut.



Pris: 299.888,-

Type:	Personvogn
Modelår:	2013
1. indreg:	10/2013
Kilometer:	148.000 km.
Brændstof:	Diesel
Farve:	Sort
Antal døre:	5



++ FACELIFTED MODEL ++ | LIGE NEDSAT MED KR. 20.000 - | AUT.GEAR/tiptronic | Nypris 678.000 | KAN LEVERES MED 1 ÅRS 100% AUTOTJEK GARANTI | 17" alufælge | 5 cyl. | 400 Nm | RTI navigation med 7" skærm | Business-pakke · LED kørellys | 3 trins sædevarme | HIGH performance sound pakke | City Safety system | optisk/akustisk | Parkeringssensor | 2 zonet KLIMA | fjernb. c.lås | fartpilot | kørecomputer | infocenter | udv. temp. måler | regnsensor | højdejust. forsæde | 4x el-ruder | el-spejle m/varme | multifunktionsrat | håndfrit til mobil | bluetooth · armlæn | isofix | aux/usb indgang | elektrisk p-bremse | bagagerumsdækken | kopholder | splitbagsæde | 3 egeret læderrat | lygtevaske · 6 airbags | abs · antispin · esp · servo · hvide blink | indfarvede kofangere | tagræling | mørktonede ruder i bag | 1 EJER | ikke ryger | service ok | diesel partikel filter +++ VIGTIGT +++ KONTAKT OS PÅ TLF. 26832601 / nancy@ditbilhus.dk INDEN FREMVISNING +++ FORHØR DIG OM VORES FINANSIERINGSTILBUD MED OG UDEN UDBETALING +++ VI KØRER MED ET SUPERLAVT RENTENIVEAU +++ HUSK VI TAGER GERNE DIN BIL I BYTTE +++

Motor	Ydelse	Transmission	Mål	Økonomi
Volume: 2,0	Effekt: 163 HK.	Forhjulstræk	Længde: 463 cm.	Tank: 70 l.
Cylinder: 5	Moment: 400	Gear: Automatgear	Bredde: 189 cm.	Km/l: 16,7 l.
Antal ventiler: 20	Topfart: 195 km/t.		Højde: 171 cm	Ejeravgift: DKK 6.340
	0-100 km/t.: 10,30 sek.		Vægt: 1.628 kg.	Produktionsår: -

Finanseringstilbud

DitBilhus.dk A/S tilbyder at finansiere denne Volvo XC60 i samarbejde med **Santander Consumer Bank**. Vil du benytte dette tilbud skal du blot nævne det for forhandleren.

Bilens pris: kr. 299.888. Lånetype: Fast rente. Løbetid: 72 måneder.

Udbetaling	Lånebeløb	Samlede omk.	Samlet beløb	Debitorrente	ÅOP	Ydelse/pr.mdr.
kr. 119.956 (40%)	kr. 179.932	kr. 37.247	kr. 217.179	4,06%	9,98%	kr. 4.525
kr. 89.967 (30%)	kr. 209.921	kr. 41.161	kr. 251.082	4,06%	9,46%	kr. 5.231
kr. 119.956 (40%)	kr. 179.932	kr. 41.916	kr. 221.848	4,06%	8,91%	kr. 3.698
kr. 59.978 (20%)	kr. 239.910	kr. 44.964	kr. 284.874	4,06%	9,04%	kr. 5.935
kr. 89.967 (30%)	kr. 209.921	kr. 46.492	kr. 256.413	4,06%	8,48%	kr. 4.274
kr. 119.956 (40%)	kr. 179.932	kr. 46.629	kr. 226.561	4,06%	8,20%	kr. 3.147
kr. 59.978 (20%)	kr. 239.910	kr. 50.957	kr. 290.867	4,06%	8,14%	kr. 4.848
kr. 89.967 (30%)	kr. 209.921	kr. 51.873	kr. 261.794	4,06%	7,83%	kr. 3.637
kr. 59.978 (20%)	kr. 239.910	kr. 57.016	kr. 296.926	4,06%	7,54%	kr. 4.124

*Forbehold for indtastnings og beregningsfejl.