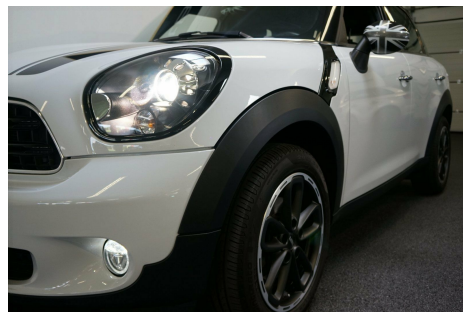
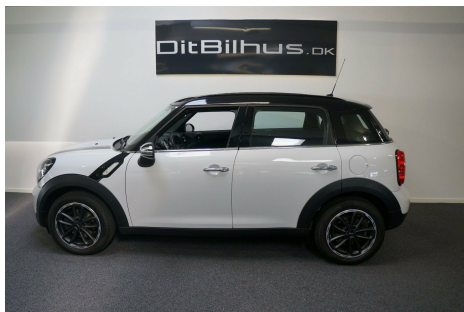


## Mini Countryman Cooper · 1,6 · 122



**Pris: 254.444,-**

Type:	Personvogn
Modelår:	2015
1. indreg:	07/2015
Kilometer:	40.000 km.
Brændstof:	Benzin
Farve:	Hvid
Antal døre:	5



+++ MASSER AF UDSTYR | HØJ INDSTIGNING | EURO 6 | Light White | LÆKKER PIANO BLACK INTERIØR | MASSER AF UDSTYR | 6 gear + SPORTSKNAP | SPORTSSÆDER + JUSTERBARE BAGSÆDER | Xenonforlygter | Klimaautomatik | 17" Alufælge | Fartpilot | Kørecomputer | Tagræling | Multifunktionsrat | Sædevarme | Airbags | Startspærre | Sædevarme | Parkeringssensor bag | Lyssensor | Regnsensor | Bluetooth | MINI Visual Boost | Sort himmel | Kopholder | Chrom Line-interiør | Sorte lygter | USB-audio | Lyspakke | 5 siddepladser | Benzin | 12 volt udtag i bag | Kopholder både for og bag - 4 stk i alt | udv. temp. måler | Regnsensor | Højdejust. forsæde | 4x el-ruder | El-spejle | Dæktryksmåler | cd/radio | Håndfrit til mobil | Bluetooth | armlæn | isofix | Bagagerumsdækken | Service ok | +++ VIGTIGT +++ KONTAKT OS PÅ TLF. 26832601 / nancy@ditbilhus.dk INDEN FREMVISNING +++ FORHØR DIG OM VORES FINANSIERINGSTILBUD MED OG UDEN UDBETALING +++ VI KØRER MED ET SUPERLAVT RENTENIVEAU +++ HUSK VI TAGER GERNE DIN BIL I BYTTE +++

Motor	Ydelse	Transmission	Mål	Økonomi
Volume: 1,6	Effekt: 122 HK.	Forhjulstræk	Længde: 410 cm.	Tank: 47 l.
Cylinder: 4	Moment: 160	Gear: Manuel gear	Bredde: 179 cm.	Km/l: 16,9 l.
Antal ventiler: 16	Topfart: 191 km/t.		Højde: 156 cm	Ejeravgift:
	0-100 km/t.: 10,40 sek.		Vægt: 1.240 kg.	DKK 2.380
				Produktionsår:
				-

## Finanseringstilbud

**DitBilhus.dk A/S** tilbyder at finansiere denne Mini Countryman Cooper i samarbejde med **Santander Consumer Bank**. Vil du benytte dette tilbud skal du blot nævne det for forhandleren.

Bilens pris: kr. 254.444. Lånetype: Fast rente. Løbetid: 84 måneder.

Udbetaling	Lånebeløb	Samlede omk.	Samlet beløb	Debitorrente	ÅOP	Ydelse/pr.mdr.
kr. 101.778 (40%)	kr. 152.666	kr. 28.318	kr. 180.984	2,52%	8,95%	kr. 3.771
kr. 76.334 (30%)	kr. 178.110	kr. 30.752	kr. 208.862	2,52%	8,34%	kr. 4.352
kr. 101.778 (40%)	kr. 152.666	kr. 30.990	kr. 183.656	2,52%	7,79%	kr. 3.061
kr. 50.889 (20%)	kr. 203.555	kr. 33.181	kr. 236.736	2,52%	7,88%	kr. 4.933
kr. 101.778 (40%)	kr. 152.666	kr. 33.670	kr. 186.336	2,52%	7,02%	kr. 2.589
kr. 76.334 (30%)	kr. 178.110	kr. 33.761	kr. 211.871	2,52%	7,29%	kr. 3.532
kr. 101.778 (40%)	kr. 152.666	kr. 36.376	kr. 189.042	2,52%	6,46%	kr. 2.251
kr. 50.889 (20%)	kr. 203.555	kr. 36.536	kr. 240.091	2,52%	6,91%	kr. 4.002
kr. 76.334 (30%)	kr. 178.110	kr. 36.786	kr. 214.896	2,52%	6,58%	kr. 2.985
kr. 76.334 (30%)	kr. 178.110	kr. 39.843	kr. 217.953	2,52%	6,08%	kr. 2.595
kr. 50.889 (20%)	kr. 203.555	kr. 39.908	kr. 243.463	2,52%	6,26%	kr. 3.382
kr. 50.889 (20%)	kr. 203.555	kr. 43.311	kr. 246.866	2,52%	5,79%	kr. 2.939

\*Forbehold for indtastnings og beregningsfejl.