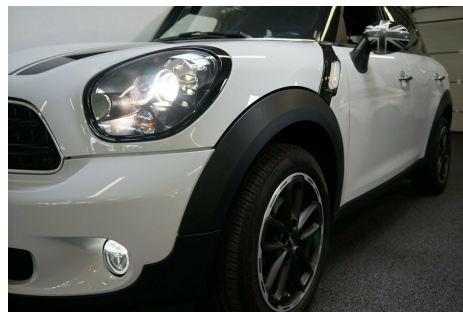


Mini Countryman Cooper · 1,6 · 122



Pris: 254.444,-

| | |
|-------------|------------|
| Type: | Personvogn |
| Modelår: | 2015 |
| 1. indreg: | 07/2015 |
| Kilometer: | 40.000 km. |
| Brændstof: | Benzin |
| Farve: | Hvid |
| Antal døre: | 5 |



+++ MASSER AF Udstyr | Høj indstigning | Euro 6 | Light White | Lækker Piano Black Interiør | Masser af Udstyr | 6 gear + Sportsknap | Sportssæder + Justerbare Bagsæder | Xenonforlygter | Klimaautomatik | 17" Alufælge | Fartpilot | Kørecomputer | Tagræling | Multifunktionsrat | Sædevarme | Airbags | Startspærre | Sædevarme | Parkeringssensor bag | Lyssensor | Regnsensor | Bluetooth | MINI Visual Boost | Sort himmel | Kopholder | Chrom Line-interiør | Sorte lygter | USB-audio | Lyspakke | 5 siddepladser | Benzin | 12 volt udtag i bag | Kopholder både for og bag - 4 stk i alt | udv. temp. måler | Regnsensor | Højdejust. forsæde | 4x el-ruder | El-spejle | Dæktryksmåler | cd/radio | Håndfrit til mobil | Bluetooth | armlæn | isofix | Bagagerumsdækken | Service ok | +++ VIGTIGT +++ KONTAKT OS PÅ TLF. 26832601 / nancy@ditbilhus.dk INDEN FREMVISNING +++ FORHØR DIG OM VORES FINANSIERINGSTILBUD MED OG UDEN UDBETALING +++ VI KØRER MED ET SUPERLAVT RENTENIVEAU +++ HUSK VI TAGER GERNE DIN BIL I BYTTE +++

| Motor | Ydelse | Transmission | Mål | Økonomi |
|--------------------|-------------------------|-------------------|-----------------|----------------|
| Volume: 1,6 | Effekt: 122 HK. | Forhjulstræk | Længde: 410 cm. | Tank: 47 l. |
| Cylinder: 4 | Moment: 160 | Gear: Manuel gear | Bredde: 179 cm. | Km/l: 16,9 l. |
| Antal ventiler: 16 | Topfart: 191 km/t. | | Højde: 156 cm | Ejeravgift: |
| | 0-100 km/t.: 10,40 sek. | | Vægt: 1.240 kg. | DKK 2.380 |
| | | | | Produktionsår: |
| | | | | - |

Finanseringstilbud

DitBilhus.dk A/S tilbyder at finansiere denne Mini Countryman Cooper i samarbejde med **Santander Consumer Bank**. Vil du benytte dette tilbud skal du blot nævne det for forhandleren.

Bilens pris: kr. 254.444. Lånetype: Fast rente. Løbetid: 84 måneder.

| Udbetaling | Lånebeløb | Samlede omk. | Samlet beløb | Debitorrente | ÅOP | Ydelse/pr.mdr. |
|-------------------|-------------|--------------|--------------|--------------|-------|----------------|
| kr. 101.778 (40%) | kr. 152.666 | kr. 28.318 | kr. 180.984 | 2,52% | 8,95% | kr. 3.771 |
| kr. 76.334 (30%) | kr. 178.110 | kr. 30.752 | kr. 208.862 | 2,52% | 8,34% | kr. 4.352 |
| kr. 101.778 (40%) | kr. 152.666 | kr. 30.990 | kr. 183.656 | 2,52% | 7,79% | kr. 3.061 |
| kr. 50.889 (20%) | kr. 203.555 | kr. 33.181 | kr. 236.736 | 2,52% | 7,88% | kr. 4.933 |
| kr. 101.778 (40%) | kr. 152.666 | kr. 33.670 | kr. 186.336 | 2,52% | 7,02% | kr. 2.589 |
| kr. 76.334 (30%) | kr. 178.110 | kr. 33.761 | kr. 211.871 | 2,52% | 7,29% | kr. 3.532 |
| kr. 101.778 (40%) | kr. 152.666 | kr. 36.376 | kr. 189.042 | 2,52% | 6,46% | kr. 2.251 |
| kr. 50.889 (20%) | kr. 203.555 | kr. 36.536 | kr. 240.091 | 2,52% | 6,91% | kr. 4.002 |
| kr. 76.334 (30%) | kr. 178.110 | kr. 36.786 | kr. 214.896 | 2,52% | 6,58% | kr. 2.985 |
| kr. 76.334 (30%) | kr. 178.110 | kr. 39.843 | kr. 217.953 | 2,52% | 6,08% | kr. 2.595 |
| kr. 50.889 (20%) | kr. 203.555 | kr. 39.908 | kr. 243.463 | 2,52% | 6,26% | kr. 3.382 |
| kr. 50.889 (20%) | kr. 203.555 | kr. 43.311 | kr. 246.866 | 2,52% | 5,79% | kr. 2.939 |

*Forbehold for indtastnings og beregningsfejl.