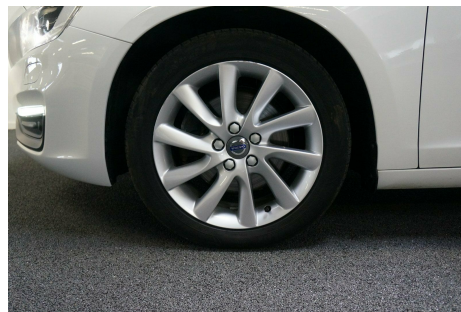
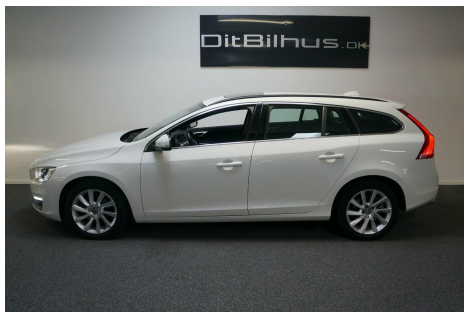


## Volvo V60 · 1,6 · T4 180 Momentum aut.



**Pris: 288.888,-**

Type:	Personvogn
Modelår:	2015
1. indreg:	03/2015
Kilometer:	115.000 km.
Brændstof:	Benzin
Farve:	Hvid
Antal døre:	5



+++ AUTOMATGEAR | SENSUS NAVIGATION | SOLTAG | FRONTKAMERA | EL-FØRERSÆDE med MEMORYFUNKTION | DEL LÆDERINTERIØR + INTEGREREDE BØRNESÆDER | Bi-xenonlys Lyssensor | Kurvelys | LED Kørellys | 2 Zoners klimaanlæg | 17" Alufælge | City safety brake | Digital instrumentering | Fartpilot | Sædevarme i 3 trin | 4x El-ruder | El indklappelige spejle med varme | BLIS | Regnsensor | Parkeringssensor FOR+BAG | Original CD/Radio med AUX/USB og Bluetooth Streaming | Original Bluetooth Telefon | Infocenter i Farver | Højdejust. forsæder | Sportslæderrat | Isofix-beslag · Multifunktionsrat | Kopholder for og bag · Splitbagsæde | Bagagerumsdækken | ABS · ESP | Servo | Tagrælling | Komfortblink | Elektronisk p-brake | Fjernb. c-lås | Udv. temp. måler. |

Motor	Ydelse	Transmission	Mål	Økonomi
Volume: 1,6	Effekt: 180 HK.	Forhjulstræk	Længde: 463 cm.	Tank: 68 l.
Cylinder: 4	Moment: 240	Gear: Automatgear	Bredde: 187 cm.	Km/l: 13,9 l.
Antal ventiler: 16	Topfart: 220 ktm/t.		Højde: 148 cm	Ejeravgift:
	0-100 km/t.: 9,20 sek.		Vægt: 1.454 kg.	DKK 1.870
				Produktionsår:
				-

## Finanseringstilbud

DitBilhus.dk A/S tilbyder at finansiere denne Volvo V60 i samarbejde med **Santander Consumer Bank**. Vil du benytte dette tilbud skal du blot nævne det for forhandleren.

Bilens pris: kr. 288.888. Lånetype: Fast rente. Løbetid: 84 måneder.

Udbetaling	Lånebeløb	Samlede omk.	Samlet beløb	Debitorrente	ÅOP	Ydelse/pr.mdr.
kr. 115.556 (40%)	kr. 173.332	kr. 30.247	kr. 203.579	2,52%	8,43%	kr. 4.242
kr. 86.667 (30%)	kr. 202.221	kr. 33.075	kr. 235.296	2,52%	7,91%	kr. 4.902
kr. 115.556 (40%)	kr. 173.332	kr. 33.194	kr. 206.526	2,52%	7,36%	kr. 3.443
kr. 57.778 (20%)	kr. 231.110	kr. 35.793	kr. 266.903	2,52%	7,49%	kr. 5.561
kr. 115.556 (40%)	kr. 173.332	kr. 36.159	kr. 209.491	2,52%	6,65%	kr. 2.910
kr. 86.667 (30%)	kr. 202.221	kr. 36.409	kr. 238.630	2,52%	6,93%	kr. 3.978
kr. 115.556 (40%)	kr. 173.332	kr. 39.139	kr. 212.471	2,52%	6,13%	kr. 2.530
kr. 57.778 (20%)	kr. 231.110	kr. 39.519	kr. 270.629	2,52%	6,59%	kr. 4.511
kr. 86.667 (30%)	kr. 202.221	kr. 39.767	kr. 241.988	2,52%	6,28%	kr. 3.362
kr. 86.667 (30%)	kr. 202.221	kr. 43.140	kr. 245.361	2,52%	5,81%	kr. 2.922
kr. 57.778 (20%)	kr. 231.110	kr. 43.261	kr. 274.371	2,52%	5,98%	kr. 3.811
kr. 57.778 (20%)	kr. 231.110	kr. 47.039	kr. 278.149	2,52%	5,55%	kr. 3.312